

Open de France
AVIRON DE MER

Régate internationale
SÉLECTIVE POUR LE CHAMPIONNAT
DU MONDE

ARCACHON
samedi 8 septembre 2018

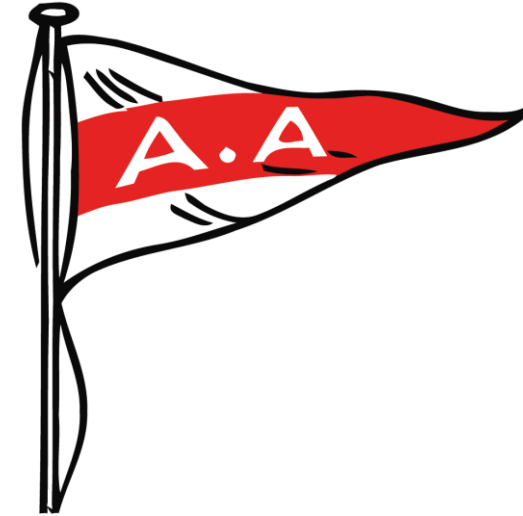


ffaviron.fr

**Premier
Grand
Rendez-vous
sportif de la
rentrée 2018**

Qu'est-ce que l'Open de France ?

Il s'agit d'une régates d'Aviron de mer destinée à la seule catégorie Sénior ouverte aux compétiteurs français ou étrangers, d'un club ou mixte de clubs



Tout équipage français prétendant vouloir participer au Championnat du Monde de Victoria (Canada) les 11 -14 octobre 2018 doit obligatoirement passer par cet Open pour prendre rang parmi la sélection nationale.

Solo
2x
4x+ → Finale Directement !

Où sommes-nous ?

44° 39' 10 N
1° 10' 09 O



Arcachon



Port de plaisance



Quai de Goslar !

Tel : 05.56.83.82.40

Internet : www.rameraarcachon.com



Les plus de cet Open !!

**Une course ouverte aux salariés
d'entreprises en partenariat avec
la Ligue Nouvelle Aquitaine du
Sport d'Entreprise !!**

(3000 m de course uniquement en 4x+)



**Une épreuve réservée
pour la première fois
aux mixtes de genre
en 4x+ et 2x**

**Espace entièrement
sonorisé au sol et en
mer !**

**Un solo neuf à gagner
pour l'un des
participants !!**

*(à condition qu'il termine la course
dans laquelle il est engagé)*

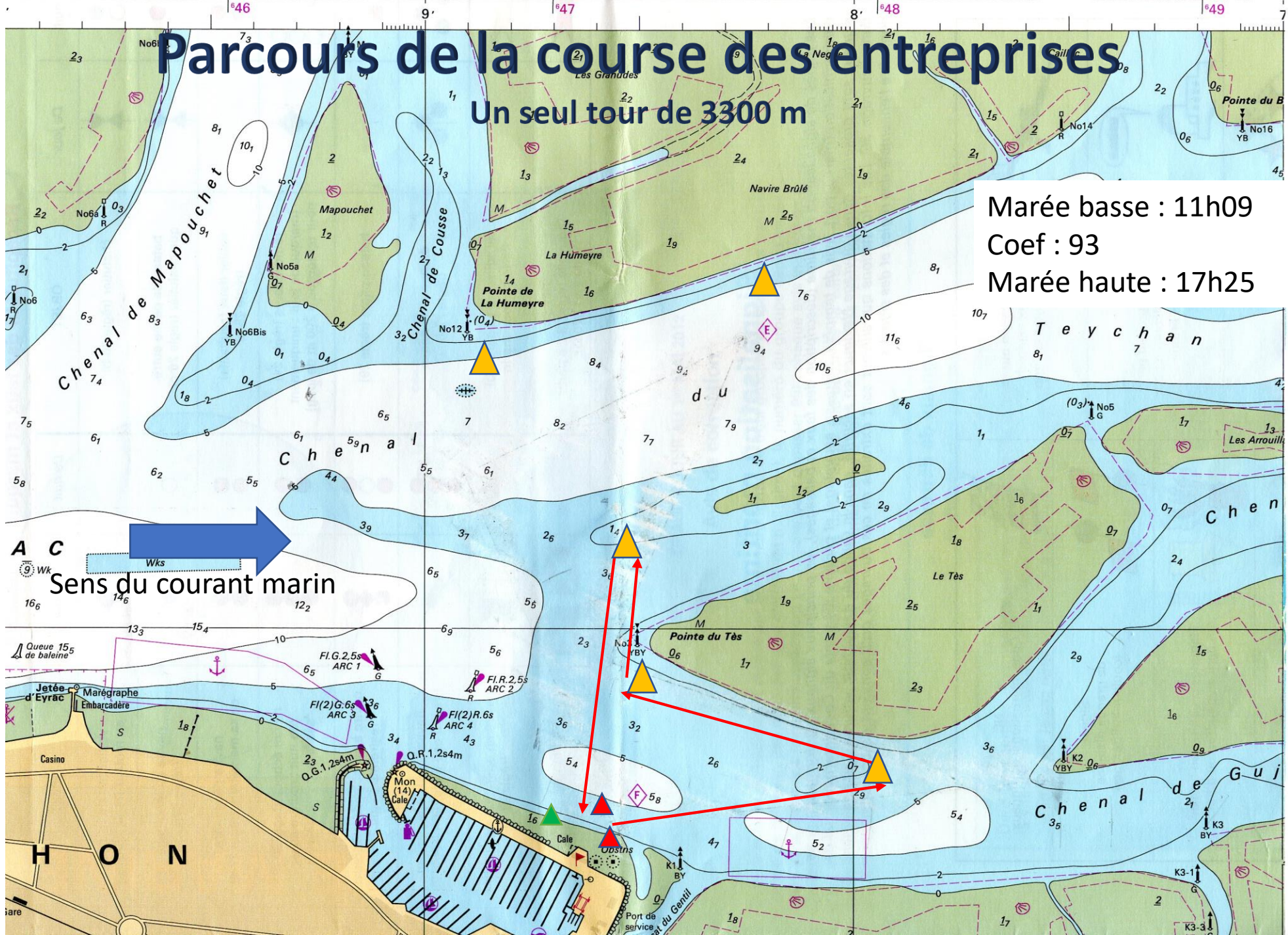
**Commentaire des
courses au plus près des
rameurs**

Et de nombreuses autres surprises !!!!!

Parcours de la course des entreprises

Un seul tour de 3300 m

Marée basse : 11h09
Coef : 93
Marée haute : 17h25

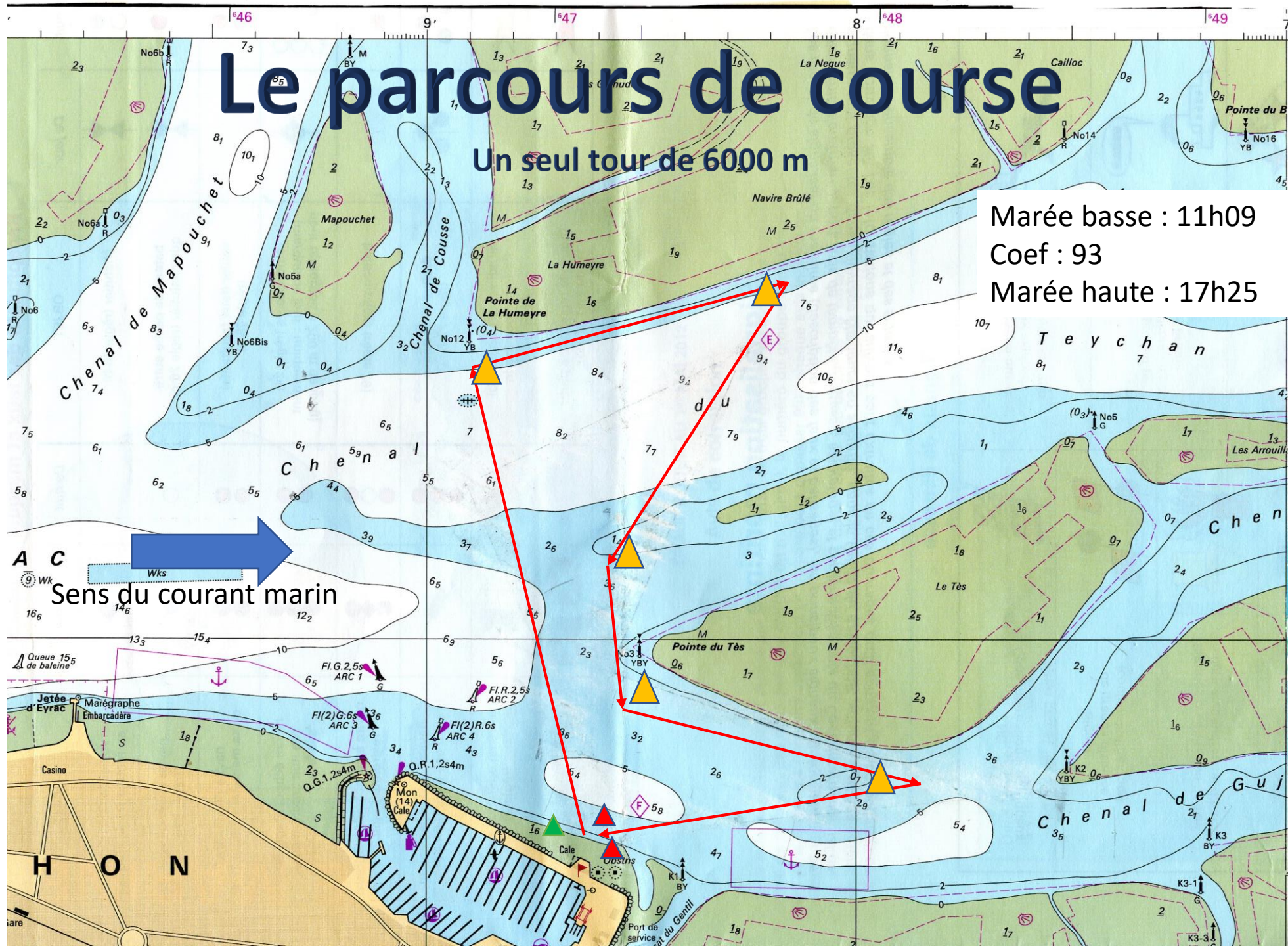


A C
9: Wk
Wks
Sens du courant marin

Le parcours de course

Un seul tour de 6000 m

Marée basse : 11h09
Coef : 93
Marée haute : 17h25



A C
9: Wk
Wks
Sens du courant marin

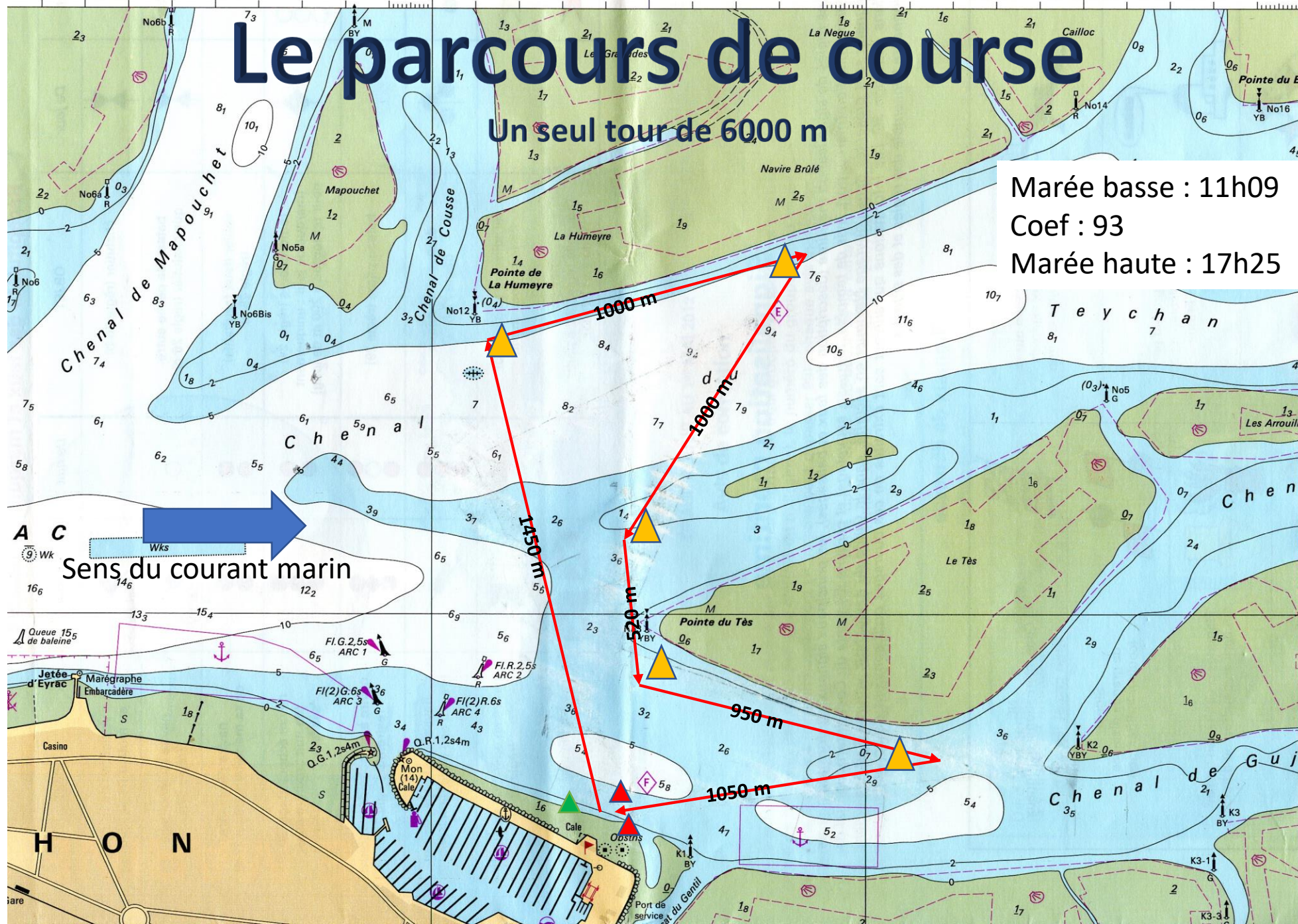
Le parcours de course

Un seul tour de 6000 m

Marée basse : 11h09

Coef : 93

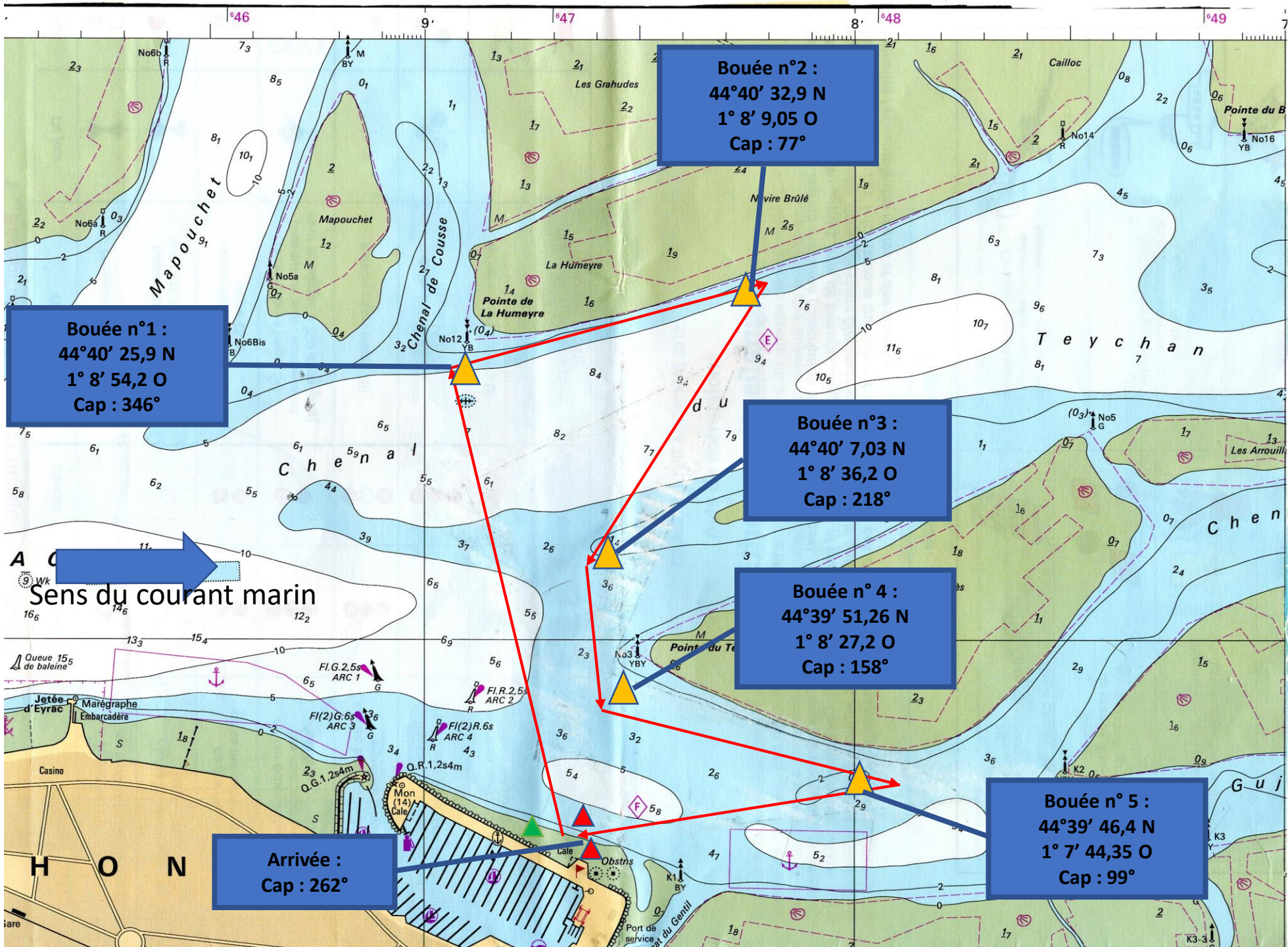
Marée haute : 17h25



A C

Wks
Sens du courant marin

H O N



Bouée n°2 :
44°40' 32,9 N
1° 8' 9,05 O
Cap : 77°

Bouée n°1 :
44°40' 25,9 N
1° 8' 54,2 O
Cap : 346°

Bouée n°3 :
44°40' 7,03 N
1° 8' 36,2 O
Cap : 218°

Bouée n°4 :
44°39' 51,26 N
1° 8' 27,2 O
Cap : 158°

Bouée n°5 :
44°39' 46,4 N
1° 7' 44,35 O
Cap : 99°

Arrivée :
Cap : 262°

Sens du courant marin

Zone de départ des courses

Zone
échauffement

Sans titre - Repère

Légende

- Mesure de ligne
- Sans titre - Repère

Ligne de départ
260 m

Ligne d'arrivée
80 m



Le programme !

- **Accueil des équipes dès le vendredi 07 septembre à 14h00**
- **Réunion des chefs de bord le samedi 08 à 09h30**
- **10h30 course des entreprises (*en 4x+ uniquement*)**
- **11h10 départ épreuve Mixte de genre en 4x+ (*ne comptant pas pour la sélection*)**
- **11h25 départ épreuve Mixte de genre en 2x (*course officielle de sélection*)**
- ***12h30 -13h30 pause méridienne***
- **14h00 – départ épreuve SH4X+**
- **14H10 – départ épreuve SH2X**
- **14H20 – départ épreuve SH1X**
- **15H10 – départ épreuve SF4X+**
- **15H20 – départ épreuve SF2X**
- **15H30 – départ épreuve SF1X**

Et pour que le sport reste une fête !

De nombreuses animations tout au long de la journée sont au programme

Tirage au sort du gagnant du solo !

la cérémonie protocolaire de remise de récompenses à 18h00 !

Un dîner des rameurs prévu sous la halle du port pour finir la journée dans la joie !
(sous condition de réservation préalable 20€/pers.)

Plan du site de compétition

Légende



Zone de stockage des bateaux

Stationnement véhicules

Accès à la plage

arbitrage

Sécurité civile

secrétariat

Réunion chefs de bord

Exposants et partenaires

Restauration



Modalité de mise a l'eau

Accès à la plage
(bateaux uniquement)

Légende

Zone de stationnement
(véhicules tracteurs uniquement)

Zone de stationnement
(Remorques à bateaux uniquement)



Open de France :
les principaux points

Légende

Plage de la
compétition

P.C. courses

Remise des
récompenses

Repas des
rameurs

Google Earth

200 m



Où s'inscrire ?

Pour les équipages venant prendre rang :
directement sur le site de la FFA
ffaviron.fr

Pour les mixtes de genre
uniquement auprès de l'Aviron
Arcachonnais :
pwillenaviron2x@outlook.fr

Pour les entreprises (25€/siège) : soit
auprès de l'Aviron Arcachonnais :
pwillenaviron2x@outlook.fr
soit auprès de la Ligue Nouvelle
Aquitaine du Sport d'Entreprise :
liguenouvelleaquitaine@ffse.fr
(Certificat médical obligatoire)

Où trouver un hébergement ?

Les formules d'hébergement sont multiples et variées – Campings – mobil-homes – centres de vacances – hôtels – meublés etc...

Pour tout renseignement contacter l'Office de Tourisme d'Arcachon

<http://www.arcachon.com>

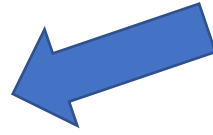
Ou bien consulter notre site internet qui vous orientera

<http://www.rameraarcachon.com>

Qu'y a-t-il à voir dans la région ?



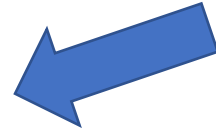
La Grande dune du Pyla



La ville d'hiver



Le banc d'arguin



Le cap Ferret



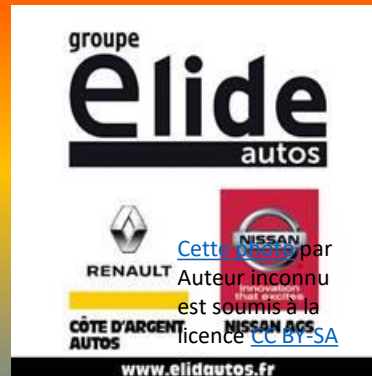
L'île aux oiseaux



Nos Partenaires !



Mairie  Arcachon



Patriarche.



assureur militant



Romarin Aloe Vera

