

FEDERATION FRANCAISE D'AVIRON  
LIGUE DE PROVENCE-ALPES COTE D'AZUR D'AVIRON  
COMITE DEPARTEMENTAL DES BOUCHES DU RHONE D'AVIRON

**Avant-Programme**  
***Régate de Marseille rade Sud***  
*Régate mer labellisée FFA en 2026*

1<sup>ère</sup> édition

**Samedi 28 Février 2026**

***Stade nautique Florence ARTHAUD***

**ORGANISATION : Rowing Club de Marseille ASPTT Aviron et CA.Marseille**



## INFORMATIONS

**Réunion de sécurité** : Salle Florence ARTHAUD à 08h15

**Réunion des délégués** : Même lieu à 08h30

**Accueil et émargement** : Identification des embarcations et des équipages 08h00 à 08h30  
- Aucune pesée pour les barreurs et pour les bateaux.

**Date de déclaration auprès des autorités compétentes** : 20 Janvier 2026

**Inscriptions** : Sur le site <https://intranet.ffaviron.fr/>

**Ouverture** : Le 26 Janvier 2026 à 08h00

**Clôture** : Le 23 Février 2026 à 23h00

**Arbitrage et Chronométrage** : Reconnus FFA.

**Le Code des courses** qui s'applique est celui de la FFA annexe 7.2 du Règlement Intérieur.

**Absence délégués à la réunion** : Sanction financière 100 euros, art 26 Code des régates en Mer.

**Emargements obligatoires aux embarquements et débarquements des compétiteurs** :

Sanction avertissement et une amende pénalité financière de 100 euros, art 32.2 al 8 Code.

Les pénalités financières seront perçues par la ligue Sud PACA d'Aviron.

**Les embarcations** doivent être aux normes FFA Mer et équipées de l'armement complet nécessaire ainsi que le numéro de coque d'identification FFA à l'avant du bateau et doit être renseigné dans le champ « n° bateau/dossard » **lors des inscriptions sur l'intranet fédéral.**

**Départ** : Procédure de départ selon le code des régates à partir **d'un voilier équipé** (boules rouges, drapeaux et signalisation sonore à proximité de la ligne de départ.

**Balisage** : Bouées distinctives de départ et d'arrivée ainsi que pour les contournements.

Précisions apportées au cours de la réunion des délégués. 2 Parcours (6 et 3 kms).

**Tenues** : Chaque concurrent devra courir sous les couleurs de son club.

Nota : les Femmes peuvent participer aux épreuves Hommes.

**Sécurité** : Assurée sur l'ensemble du parcours : **5 bateaux moteur 50 cv + 3 coques 30 cv**

Un dispositif de secours primo intervenant médecin sera mis en place. Appel MPS au besoin.

**Droits d'engagements** : **5 euros/ siège.**

Aucune indemnité ne sera versée. En cas de conditions météorologiques difficiles, le parcours sera adapté (parcours de repli) ainsi que les horaires de courses ou annulé.

**Matériel** : Pour tout prêt de matériel, et dans la mesure de nos possibilités, veuillez prendre contact avec le Rowing Club de Marseille, l'ASPTT, CAM (coordonnées rubrique organisation) ou les clubs voisins.

## LIEU

**Stade Municipal Florence ARTHAUD 6 Promenade Georges POMPIDOU 13008 Marseille**

- Des vestiaires et sanitaires ainsi qu'un point de restauration seront à votre disposition.
- Les places de stationnement pour les véhicules sur les parkings publics seront disponibles à proximité.

## RECEPTION DES ATTELAGES ET STATIONNEMENT DES REMORQUES

**Les véhicules tracteurs avec remorques seront dirigés sur le stade municipal F.ARTHAUD**

**Pas de baignade autorisée dans l'enceinte du stade nautique municipal Florence ARTHAUD.**

## RESULTATS RECOMPENSES

Récompenses : Les vainqueurs de chaque catégorie se verront récompensés.

Les informations seront consultables sur **CREW TIMER +** chronométrage classique de secours et par affichage. La proclamation des résultats s'effectuera à l'issue des dernières courses.

## ORGANISATION

### **Rowing Club de Marseille et ASPTT Aviron CA.Marseille**

Président de l'organisation :	TARANTO Rémy	06.18.13.95.95
Directeur de course :	SANCHEZ Xavier	06.11.89.27.05
Contact :	DESJARDINS Richard	06.80.61.39.84
Technique :	GILLES Quentin	06.99.38.11.22
Parcours :	BENOIT Bride	06.37.83.18.64
Président du jury	Nicolas PARQUIC	06.66.40.34.66

**Mail :** [rcmarseille.avironfrance@gmail.com](mailto:rcmarseille.avironfrance@gmail.com)      **Mail :** [aviron.marseille@gmail.com](mailto:aviron.marseille@gmail.com)

**Mail :** [cam@cercleavironmarseille.fr](mailto:cam@cercleavironmarseille.fr)

**Pour les Clubs étrangers,** veuillez envoyer un mail : [rcmarseille.avironfrance@gmail.com](mailto:rcmarseille.avironfrance@gmail.com) en indiquant les numéros de licence fédérale et le numéro FISA du bateau.

## ORDRE ET HORAIRES DES COURSES

### **COURSE 1 :** 10h00 Femme 6000 - mètres

F 4x+	4 F	quatre de couple barré
SF 1x	1 F	en couple
SF 2x	2 F	en couple
M40F 4x+	4 F	quatre de couple barré
M40F 1x	1 F	en couple
M40 F2x	2 F	en couple

### **COURSE 2 :** 11h30 Homme 6000 -mètres

SH4x+	4 H	quatre de couple barré
SH 1x	1 H	en couple
SH 2x	2 H	en couple
M40H 4x+	4 H	quatre de couple barré
M40H 1x	1 H	en couple
M40H 2x	2 H	en couple

### **COURSE 3 :** 13h00 3000 - mètres - handi 6000 - mètres - open

J14 F/J14 H 4x+	4 F / 4 H	quatre de couple barré
J14 M 4x+	(50% F / 50% H)	quatre de couple barré
TAH 4x+ (Open)	F/H ou (50% F / 50% H)	quatre de couple barré
SH 2xPR3	2H ou 2F J/T/B	dont 1 handi + 1 guide
SM 4x+HST	4 F/H	dont 1 F/H 2 Handi ou santé

### **COURSE 4 :** 14h15 Femmes/hommes 6000 - mètres

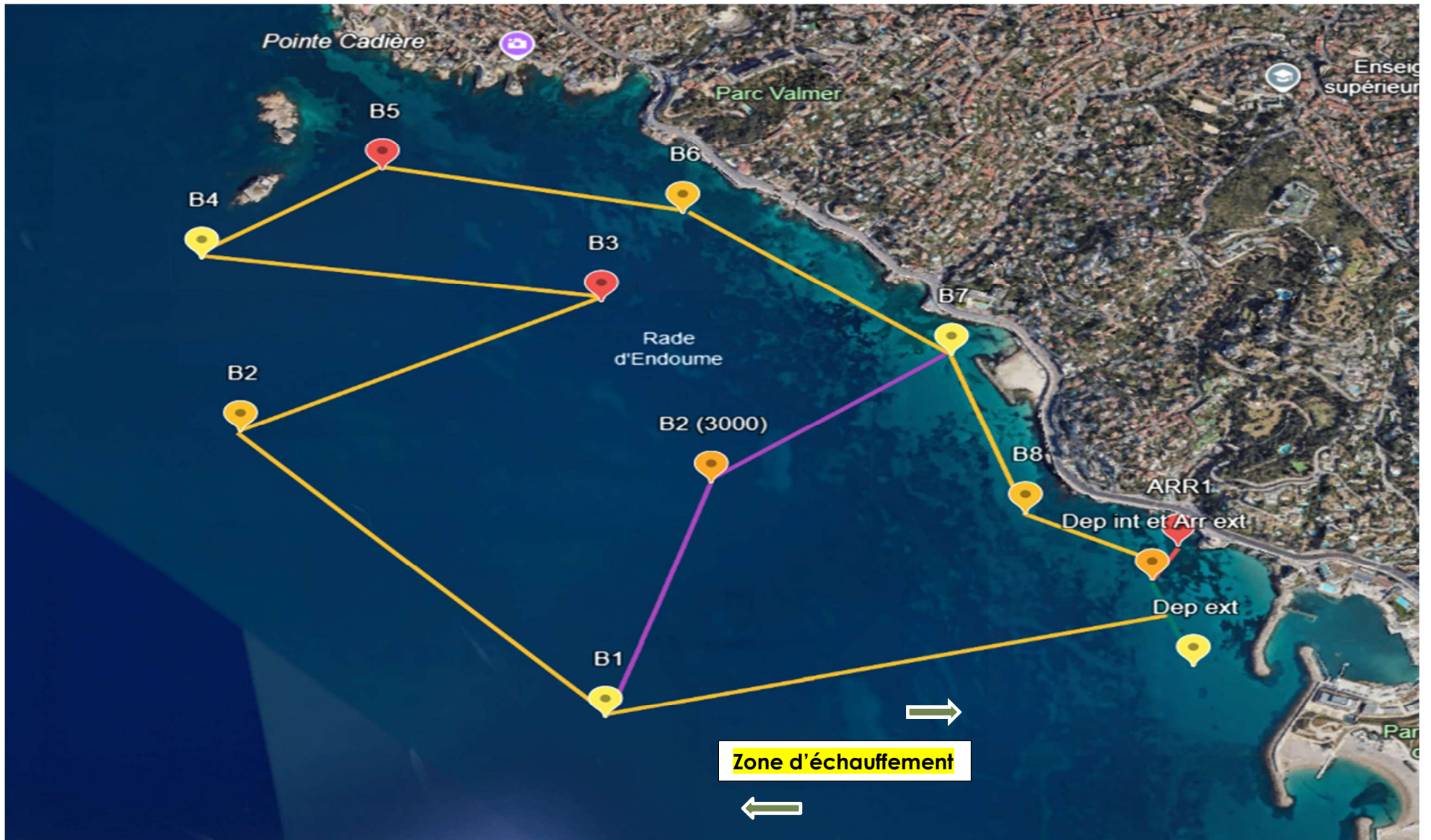
J16 F 4x+	4 F	quatre de couple barré
J16 H 4x+	4 H	quatre de couple barré
J18 F 4x+	4 F	quatre de couple barré
J18 H 4x+	4 H	quatre de couple barré
J16 M 4x+	2 F et 2 H	quatre de couple barré
J18 M 4x+	2 F et 2 H	quatre de couple barré

### **COURSE 5 :** 15h30 Mixte 6000 - mètres

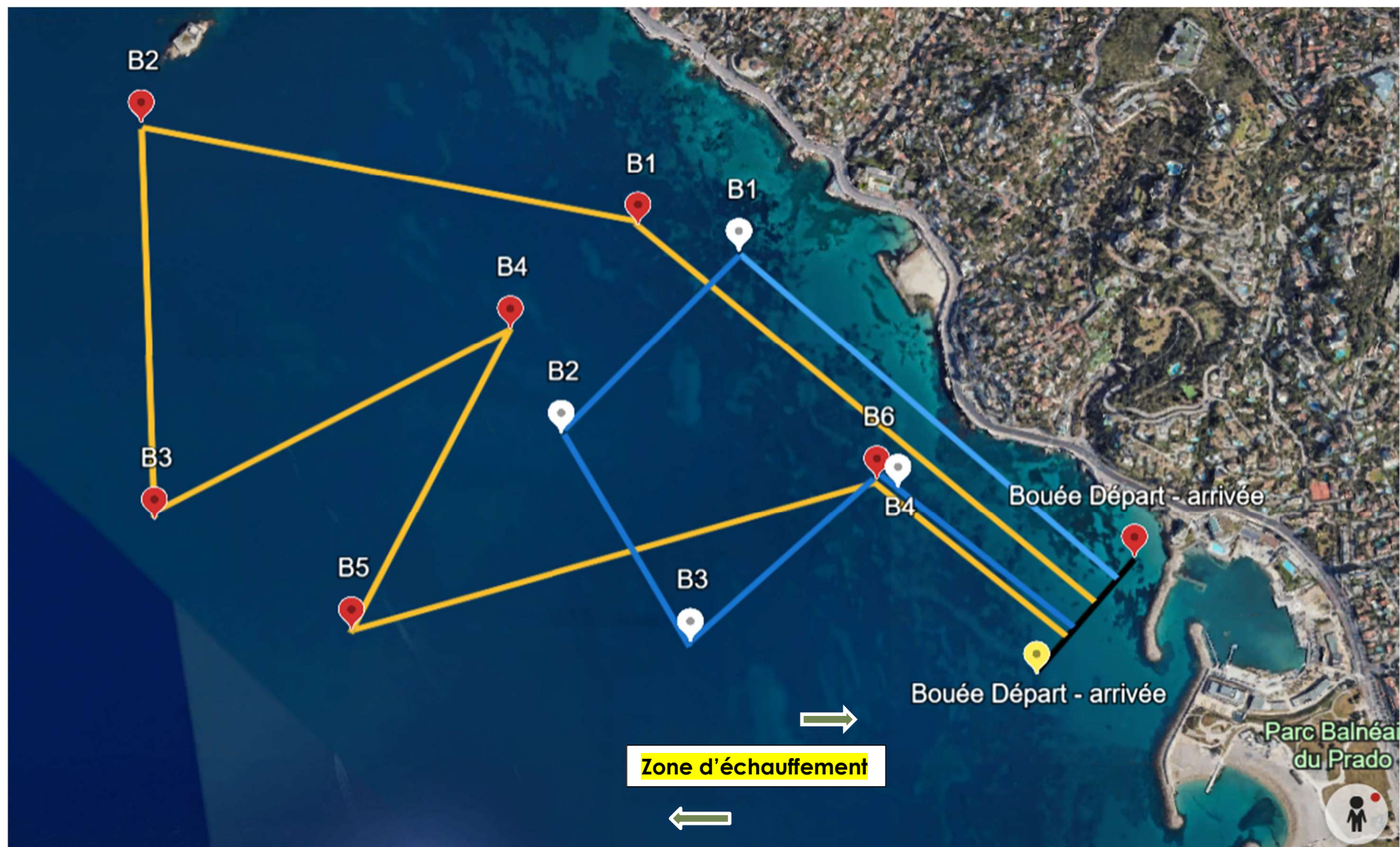
SM 4x+ et M40M 4x+	2 F et 2 H	en quatre de couple barré
SM 4+	2 F et 2 H	en quatre de pointe barré
SM 2x et M40M 2x	1 F et 1 H	en couple



## PARCOURS PRINCIPAL



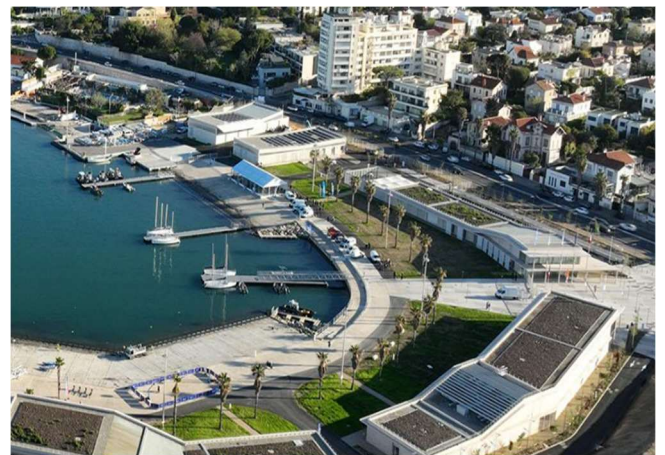
**PARCOURS DE REPLI** jaune 6000 mètres et bleu 3000 mètres.





PARCOURS 1		PARCOURS DE REPLI	
<u>Récap des bords 6000 m</u>		<u>Récap des bords 6000 m</u>	<u>Points GPS</u>
bouée départ.ext.	43 15'58"N...5°21'58"E	bouée départ.arrivée int.	43°16'04"N 5°22'02"E
bouée départ.arrivée	43°16'05"N 5°21'54"E	bouée départ.arrivée ext.	43°15'56"N 5°21'53"E
Bord 1 = 1095 m	43°15'54"N 5°21'08"E	Bord 1 = 1200 m	43°16'26"N 5°21'18"E
Bord 2 = 1000 m	43°16'18"N 5°20'37"E	Bord 2 = 1000 m	43°16'33"N 5°20'34"E
Bord 3 = 780 m	43°16'29"N 5°21'08"E	Bord 3 = 800 m	43°16'07"N 5°20'36"E
Bord 4 = 780 m	43°16'32"N 5°20'34"E	Bord 4 = 800 m	43°16'19"N 5°21'07"E
Bord 5 = 415 m	43°16'40"N 5°20'49"E	Bord 5 = 700 m	43°15'59"N 5°20'53"E
Bord 6 = 580 m	43°16'36"N 5°21'14"E	Bord 6 = 1000 m	43°16'09"N 5°21'39"E
Bord 7 = 620 m	43°16'24"N 5°21'37"E	Bord 7.arrivée = 500 m	43°15'56"N 5°21'53"E
Bord 8 = 430 m	43°16'11"N 5°21'43"E		
Bord 9.arrivée = 300 m	43°16'08"N 5°21'56"E		
<u>Récap des bords 3000 m</u>		<u>Récap des bords 3000 m</u>	<u>Points GPS</u>
bouée départ.ext.	43 15'58"N...5°21'58"E	bouée départ.arrivée int.	43°16'04"N 5°22'02"E
bouée départ.arrivée	43°16'05"N 5°21'54"E	bouée départ.arrivée ext.	43°15'56"N 5°21'53"E
Bord 1 = 1095 m		Bord 1= 1000 m	43°16'24"N 5°21'27"E
Bord 2 = 625 m	43°16'13"N 5°21'17"E	Bord 2 = 500 m	43°16'12"N 5°21'11"E
Bord 3 (bord 7 6000m)= 550 m		Bord 3 = 500 m	43°15'58"N 5°21'23"E
Bord 4 (bord 8 6000m) = 430 m		Bord 4 = 500 m	43°16'09"N 5°21'39"E
Bord 5 (Bord 8 arrivée) = 300 m	Dé/Arr 43°16'05"N 5°21'54"E	Bord 5.arrivée = 500 m	43°15'56"N 5°21'53"E


DISTANCES ET POINTS GPS parcours principal et de repli 6000 et 3000 m :





Le Président du comité d'organisation

**Rémy TARANTO**



Le Président de la ligue SUD PACA

**Vincent ALLIGIER**



AVIRON\_\_\_\_\_