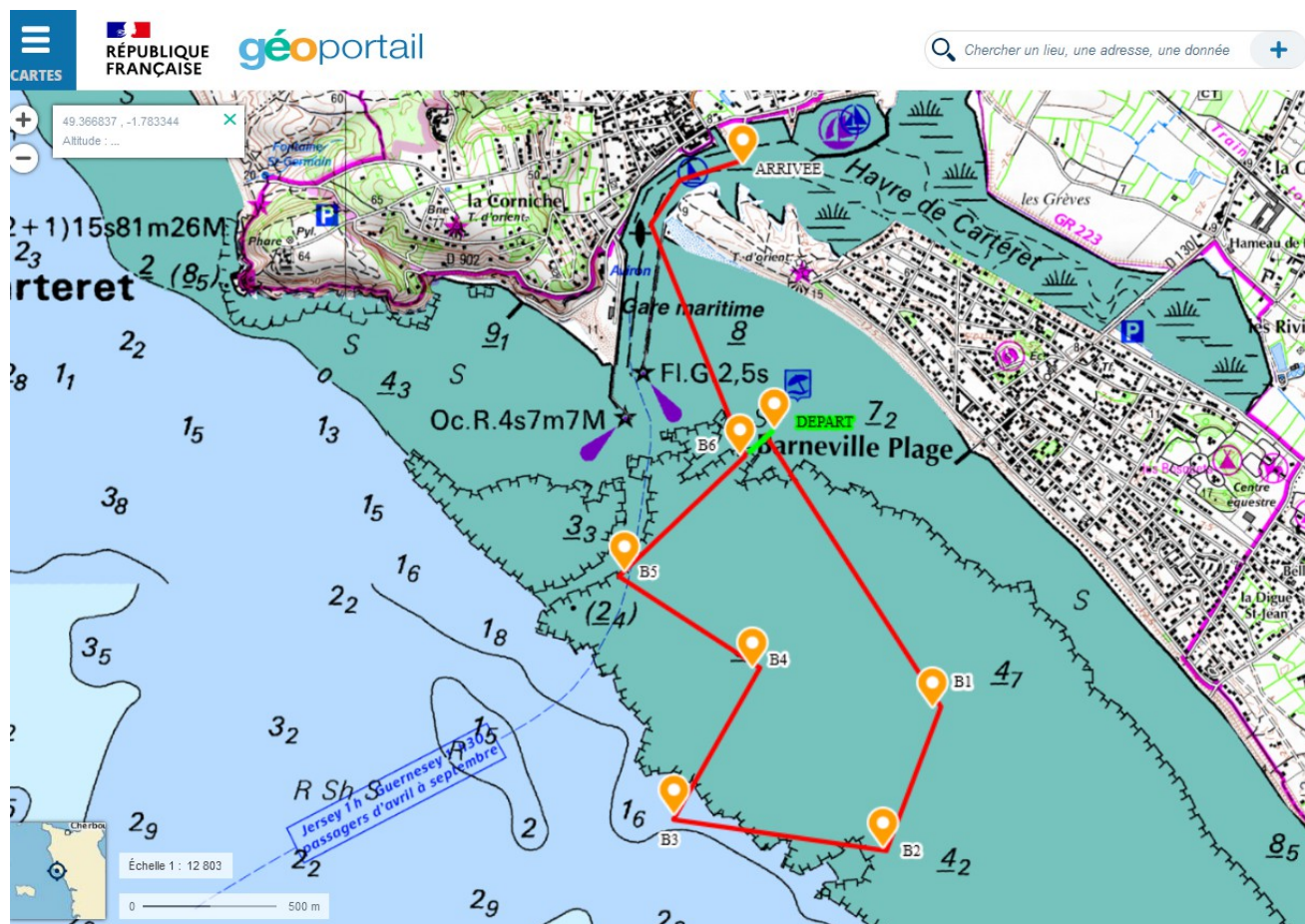


## Annexe

### Parcours 6 KM Cotes des Isles 2025



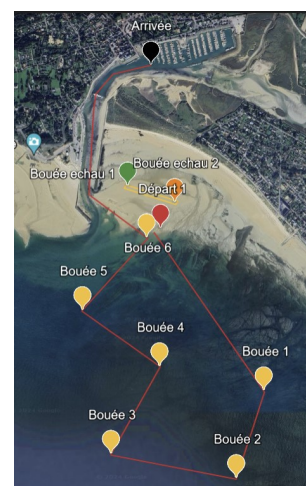
#### Coordonnées GPS et information Bouées

Bouée 1 : 49°21'29"N 1°46'24"W → 49°21',49 N – 1°46',40 W → Bouée cylindrique jaune  
 Bouée 2 : 49°21'12"N 1°46'33"W → 49°21',20 N – 1°46',55 W → Bouée cylindrique jaune  
 Bouée 3 : 49°21'17"N 1°47'12"W → 49°21',28 N – 1°47',20 W → Bouée cylindrique jaune  
 Bouée 4 : 49°21'34"N 1°46'57"W → 49°21',57 N – 1°46',95 W → Bouée cylindrique jaune  
 Bouée 5 : 49°21'46"N 1°47'21"W → 49°21',77 N – 1°47',35 W → Bouée cylindrique jaune  
 Bouée 6 : 49°22'01"N 1°47'01"W → 49°22',02 N – 1°47',02 W → Bouée cylindrique jaune

Ligne de départ : Entre « Bouée 6 » et « Départ 1 » → Cylindrique jaune et frite rouge  
 Ligne d'arrivée : Entre le pôle nautique et une « flamme » placée sur la plage face au pôle  
 Distance théorique totale : 6 000 mètres

#### Intervalles :

Départ → B1 : 1200 m  
 B1 → B2 : 580 m  
 B2 → B3 : 820 m  
 B3 → B4 : 630 m  
 B4 → B5 : 600 m  
 B5 → B6 : 610 m  
 B6 → Arrivée : 1570 m





### Parcours 3 KM jeune Cotes des Isles 2025



### Coordonnées GPS et information Bouées

Bouée 6 : 49°22'01"N 1°47'01"W → Bouée cylindrique jaune

Distance théorique totale : 3 000 mètres

Ligne de départ/arrivée : Entre le pôle nautique et une « flamme » placée sur la plage face au pôle

#### Intervalles :

Départ → B6 : 1500 m

B6 → Arrivée : 1500 m